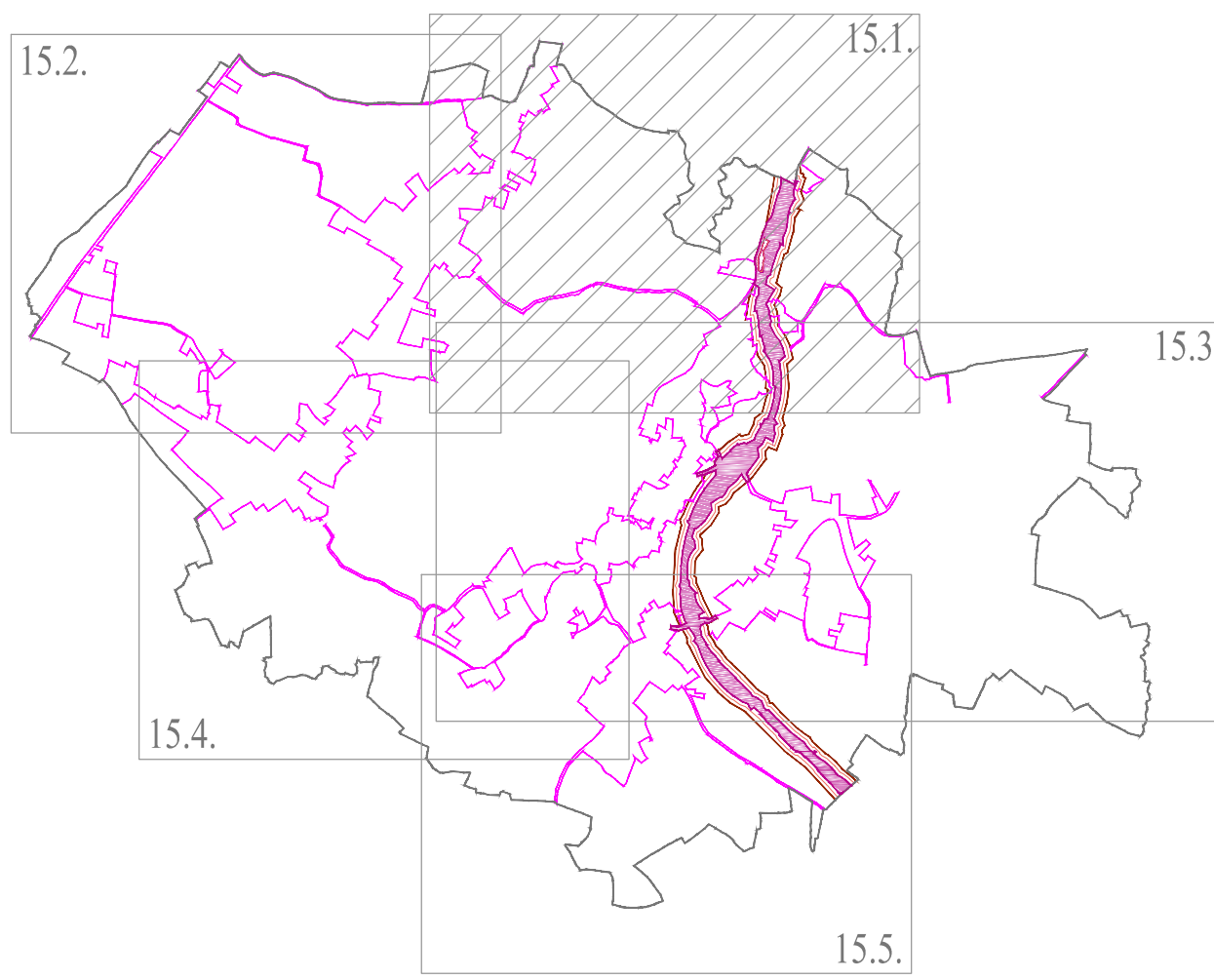
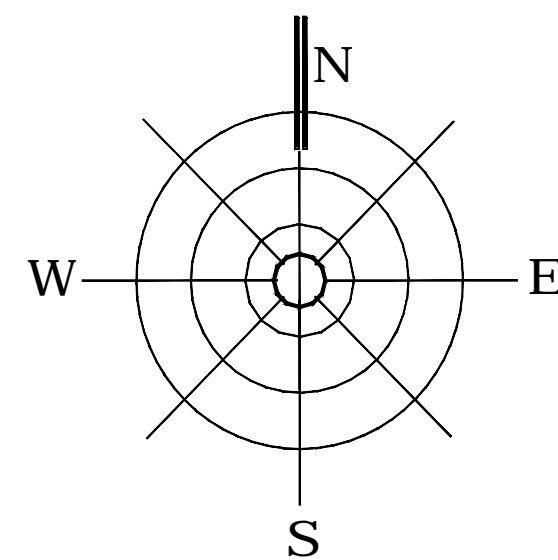
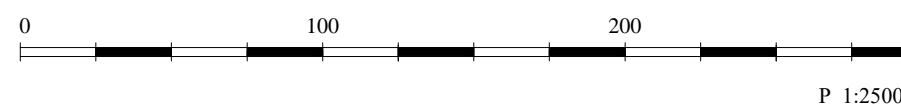


ОПШТИНА РАЧА  
ПРОСТОРНИ ПЛАН ОПШТИНЕ  
РАЧА

Одлука о доношењу Просторног Плана општине Рача  
"Сл. гласник општине Рача", бр. 21/25

Карта :  
УРЕЂАЈНА ОСНОВА СЕЛА СЕПЦИ



ЛЕГЕНДА

ГРАНИЦЕ И ОЗНАКЕ

- Граница ППО Рача
- Граница катастарске општине
- Граница грађевинског подручја
- Регулациона линија
- 1-264<sup>°</sup> Аналитичко-геодетске координате
- 235.95 тачака површина јавне намене
- Нивелационе коте
- Оштински путеви (ОП3, ОП13, ОП24, ОП25)
- \*Коридори за саобраћајну и другу инфраструктуру

\*Општинске, локалне, некатегорисане и атарске путеве који су уписани у листу непокретности, третирају се као грађевинско земљиште јавних намена-постојеће изграђено, за које није потребно одређивање површине јавних намена

СТЕЧЕНА ОБАВЕЗА ИЗ ППШП ИНФРАСТРУКТУРНОГ КОРИДОРА ДРЖАВНОГ ПУТА I РЕДА "ВОЈД КАРАБОРЉЕ" ("Службени гласник РС", бр. 62/24)

Сектор I

- Појас пута (путно земљиште јавне намене)
- Заштитни појас пута - 20m
- Појас контролисане изградње - 20m

ЗЕМЉИШТЕ ИЗВАН ГРАЂЕВИНСКОГ ПОДРУЧЈА

- Водно земљиште

ГРАЂЕВИНСКО ПОДРУЧЈЕ

постојеће грађевинско подручје	планирано ширине грађевинског подручја	намена
ПОВРШИНЕ ЈАВНЕ НАМЕНЕ		

- Комуналне делатности (Г-гробље)

ПОВРШИНЕ ОСТАЛЕ НАМЕНЕ

- Становање

ВАЖЕЋА ПЛАНСКА ДОКУМЕНТА

- План детаљне регулације Сепци ("Службени гласник општине Рача", бр. 10/22)

\*Сва подручја која нису у обухвату ППШП ИНФРАСТРУКТУРНОГ КОРИДОРА ДРЖАВНОГ ПУТА I РЕДА "ВОЈД КАРАБОРЉЕ" и важних урбанистичких планова, спроводе се непосредним применом правила из ППО Рача (веза: Географска карта бр. 4: "СРПОВОРЉЕ ПЛАЊА")

Лист: 15.1. УРЕЂАЈНА ОСНОВА СЕЛА СЕПЦИ

Одговорни планер:  
Душанка Павловић, дипломирани планер  
(лиценца бр. 100.0008.03)

Датум: 2025. година

Обрађивачи планског документа:

ПЛАН УРБАН ДОО.

Београд, Сремска 103

Масштаб: 1:2500

Датум: 2025. година

Обрађивачи планског документа:

ПЛАН УРБАН ДОО.

Београд, Сремска 103

